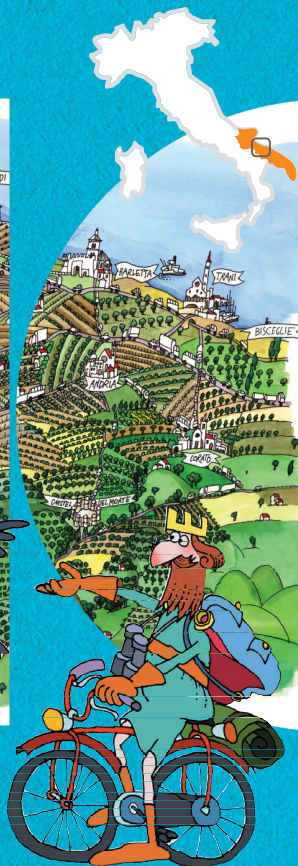
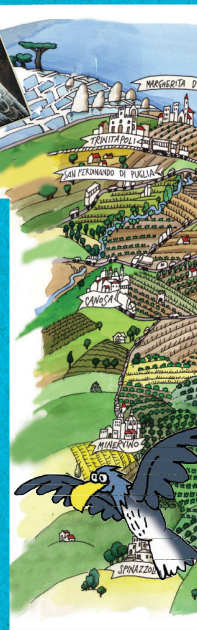


michelegiannottigrafico



10 2001-2011
DIECI ANNI DI
PUGLIA IMPERIALE




pugliaimperiale
TURISMO

10 ANNI DI LAVORO, IDEE, PROGETTI

“QUATTRO PASSI NELLE
TERRE DI FEDERICO”
con i disegni originali di
RO MARCENARO

26 nov_18 dic 2011
Palazzo Beltrani
TRANI

Orari feriali:
11,00 / 13,00 - 18,00 / 20,00
Orari festivi e prefestivi:
11,00 / 13,00 - 18,00 / 20,30
Chiuso il LUNEDÌ



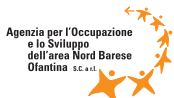
iniziativa finanziata con Fondi UE



Unione Europea
Fondo Europeo
di Sviluppo Regionale



Puglia
viaggiareinpuglia.it



www.pugliaimperiale.com